

# Procédure de réalisation

- ATOUT ORIENTATION / BF5

Bacheliers 2020



# 1. CONNEXION

## Démarche



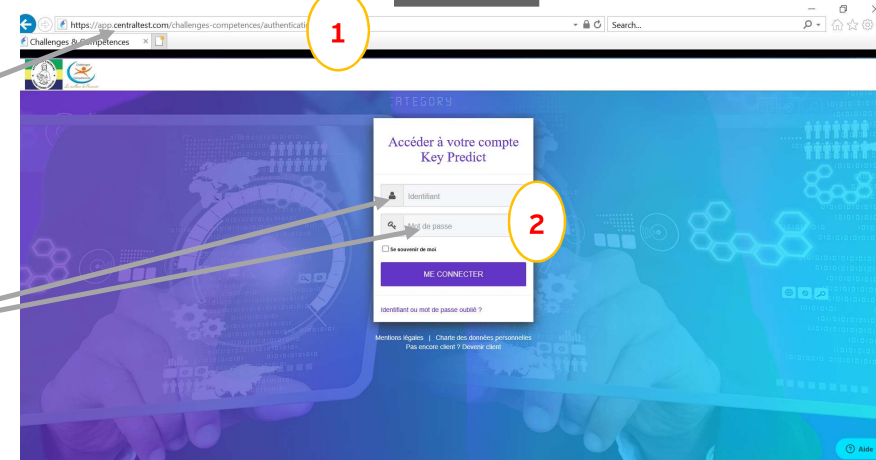
### SE CONNECTER

1 **Chemin de connexion:**  
<https://app.centraltest.com/challenges-competences/authentication>

2 **Navigateurs acceptés :** Internet Explorer / Google Chrome

**Identifiants / Mot de passe :** Vous seront communiqués individuellement

## Illustration

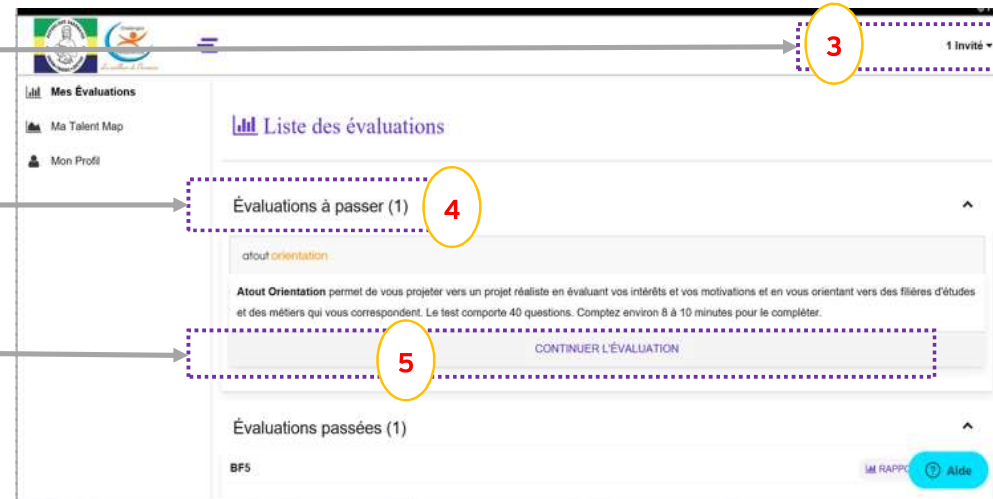


Next Steps

3 Numéro candidat au bac puis Nom Prénom

4 Statut des évaluations à passer

5 Cliquer pour accéder à l'évaluation

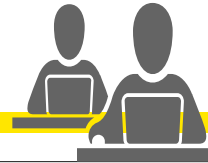


## 2. PASSATION (1/2)

### Démarche



### Illustration



- 1 **Statut d'avancement des questions:** X / 40 questions
- 2 **Message de bienvenue :** Indications sur la nature et l'objectif des questions auxquelles vous répondrez
- 3 **Etape suivante:** Cliquer pour poursuivre et démarrer

The screenshot shows the 'atout orientation' test interface. At the top right, there is a progress indicator showing '40 / 40' questions completed. Below the header, there is a welcome message: 'Bonjour, vous allez passer le test Atout Orientation. Cet outil d'orientation évalue vos intérêts et vos motivations et vous oriente vers des filières d'études et des métiers vous correspondant. Veuillez suivre les instructions.' Below the message, there is a blue button labeled 'SUIVANT' (Next). The interface also shows a navigation menu on the left and a logo for 'atout orientation'.

Next Steps

- 4 **Suivi du compteur de questions / Temps écoulé:** Chronomètre indicatif du temps écoulé et des questions restantes
- 5 **Instructions de passation :** Vous trouverez les instructions et exemples de réponses
- 6 **Cliquer pour accéder aux questions**

The screenshot shows the 'atout orientation' test interface during the question phase. At the top, there is a progress indicator showing '40 / 40' questions completed. Below the header, there is a question counter showing '40 / 40' questions viewed and '40 / 40' questions answered. A timer shows '00:00:40' (40 seconds) remaining. Below the counter, there are instructions: 'Pour chaque question, indiquez la phrase-action qui vous décrit le plus et celle qui vous décrit le moins, en cochant une case "+" (plus) et une case "-" (moins). Si vous hésitez sur une question, choisissez les premières réponses qui vous viennent à l'esprit !' Below the instructions, there is an example question: 'Illustrer des livres pour enfants.' with options 'Plancher sur un problème de logique' and 'Faire du bricolage.' Below the example, there is a blue button labeled 'SUIVANT' (Next). The interface also shows a navigation menu on the left and a logo for 'atout orientation'.

### 3. PASSATION (2/2)



#### Démarche

- 1 Instructions:** Vous pouvez de nouveau consulter les instructions à chaque étape
- 2 Réponses aux questions :** Choisissez '+' pour la réponse qui correspond le mieux à votre personnalité / choisissez '-' pour la réponse qui correspond le moins à votre personnalité
- 3 Etape suivante:** Cliquer pour accéder à la question suivante

Next Steps

- 4 Fin de l'évaluation :** Les informations obligatoires (civilité, Date de naissance) sont renseignées automatiquement. Vous pouvez renseigner les informations complémentaires
- 5 Acceptation de transmission d'information:** Merci d'accepter la l'utilisation des informations pour génération de votre rapport personnalisé
- 6 Terminer :** Cliquer pour terminer et accéder à votre rapport personnalisé

#### Illustration



The screenshot illustrates the 'atout orientation' web application interface during the test completion phase. It is divided into two parts, each with numbered callouts (1-6) corresponding to the 'Démarche' steps.

**Top Screenshot (Steps 1-3):**

- 1:** A blue bar at the top of the question area contains the text 'Rappel de l'instruction'.
- 2:** A box below the bar contains the instruction 'Choisir une réponse "+" et une réponse "-"' and a list of three questions with checkboxes for '+' and '-'.
- 3:** At the bottom of the question area, there are two buttons: 'PRÉCÉDENT' and 'SUIVANT'.

**Bottom Screenshot (Steps 4-6):**

- 4:** A pink banner at the top of the form area contains the text 'J'accepte de partager mes informations complémentaires à des fins statistiques de façon anonyme. Obligatoire'.
- 5:** Below the banner, there is a section for 'Informations obligatoires' with dropdown menus for 'Civilité (\*)', 'Date de naissance (\*)', and 'Pays (\*)'. Below that is a section for 'Informations complémentaires' with dropdown menus for 'Catégorie socio-professionnelle' and 'Niveau d'étude'.
- 6:** At the bottom right of the form area, there is a blue button labeled 'TERMINER LE TEST'.

## 4. Vos résultats



### Démarche

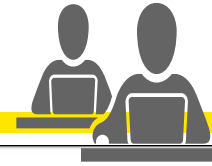
- 1 Génération du rapport personnalisé:** Cliquez pour consulter le résultat du test qui vous intéresse
- 2 Consultation :** Votre rapport personnalisé s'affiche en version Web
- 3 Sauvegarde du rapport:** Cliquer pour générer votre rapport en format PDF, le sauvegarder ou l'imprimer



**N'oubliez pas de passer au second test en revenant à l'accueil !**



### Illustration



1 - Résumé du profil

Les traits qui se démarquent le plus du profil

Vous trouverez dans cette section les traits qui se démarquent le plus du profil.

Trait dominant concernant vos motivations ou domaines d'intérêt :

CONVENTIONNEL : fait référence au besoin de structurer, d'appliquer des règles et des procédures, de réaliser un travail précis et structuré.

Ce qui ne correspond pas tout à fait à vos aspirations actuelles :

INVESTIGATEUR : Correspond au besoin d'intellectualiser les choses, de résoudre des problèmes techniques, d'empêcher, de rechercher des informations. Ce n'est pas a priori essentiel pour vous.

2 - Le graphique

Résultats principaux

RAPPORT  
Atout orientation

1 Invité

Test passé le 13 Octobre 2020 en 10 min 14 sec